

## Annexe n°3 – Processus d'établissement d'un devis

### Rédaction d'un devis

Si la défaillance du matériel provient d'une des raisons suivantes, il faut spécifier en première page du devis :

**PRESTATIONS SUPPLEMENTAIRES : une des raisons ci-dessous**

- **Etat zéro** (Le problème existait déjà à la prise en charge)
- **Vandalisme**
- **Intempérie** (coup d'orage par exemple)
- **Amélioration**
- **Travaux neufs** (Si pas de marché Travaux existant)

**Pièce déjà au BPU :**

Faire apparaître le N° de prix **BPU F&P** (Fourni et posé)

**Si prix hors BPU**

Faire apparaître le nouveau N° de prix **BPU F&P** (Fourni et Posé)

Si la pose du matériel est spécifique, et que cette spécificité engendre des heures supplémentaires de main d'œuvre ou de la location de matériel, alors il faut ajouter au devis un chapitre :

**PRESTATIONS TECHNIQUES SPECIFIQUES :**

Dans ce chapitre du devis, chaque ligne spécifique à ce chantier ou à l'opération devra être succinctement justifiée

Si la défaillance du matériel provient d'une usure normale, il faut spécifier en première page du devis :

**PRESTATIONS SUPPLEMENTAIRES : NEANT**

Si la pièce à remplacer  
**> 600 € HT**

**DEVIS à FOURNIR :**

Aucune main d'œuvre ni déplacement ne doivent apparaître dans le devis car ils sont compris dans la part forfaitaire du marché

Si pièce à remplacer  
**< 600 € HT**

**PAS DE DEVIS A FOURNIR**

Le remplacement de la pièce (main d'œuvre incluse) est compris dans la part forfaitaire du marché

**Si prix hors BPU**

Faire apparaître dans le devis le nouveau N° de prix **BPU F** (Fourni)

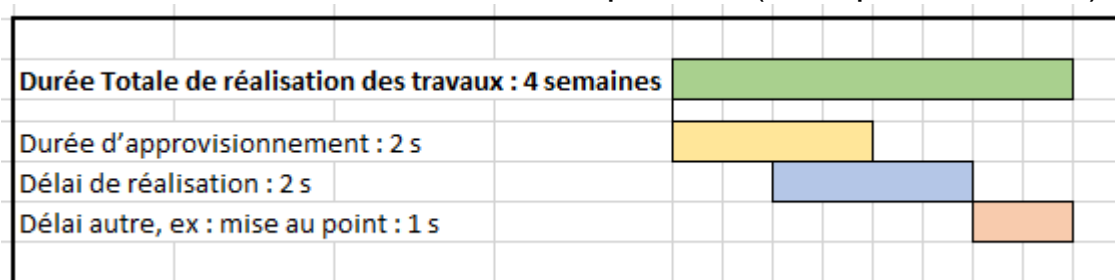
**Si prix au BPU**

Faire apparaître dans le devis le n° de prix **BPU F** (Fourni)

# DEVIS

### **Il est impératif de faire apparaitre dans le devis les points suivants :**

- **DEVIS MAINTENANCE** (pour les distinguer des devis travaux)
- Pour chaque chantier doit être décrit de façon synthétique les raisons/circonstances de ces travaux.
- Au début de devis doit être précisé : PRESTATIONS SUPPLEMENTAIRES : XXXXX (Comme expliqué dans le logigramme)
- La localisation du chantier : Nom du site, bâtiment, équipement concerné
- Quelle est l'origine du devis :
  - Di CLIENT
  - Suite à une visite de maintenance préventive. Préciser le n° et la date du rapport de maintenance
  - Suite au rapport CVPO. Préciser le n° et la date du rapport CVPO
- Les délais relatifs comme suit :
  - Délai totale de réalisation des travaux (exemple : **4 semaines**)  
Détaillé si nécessaire :
    - Délai d'approvisionnement (exemple : 2 semaines)
    - Délai de réalisation (exemple : 2 semaines)
    - Autres délais importants (exemple 1 semaine)



### **Méthode de création d'un Prix Hors BPU, Prix Nouveau (PN) :**

Dans le BPU, insérer une ligne en police rouge, dans le chapitre correspondant au matériel. Donner le prix F (fourni) et F&P (Fourni et Posé). Accompagner le devis de la fiche technique du matériel et du devis fournisseur.

Rappel : Le F&P doit être un prix standard moyen pour la fourniture et la pose de ce matériel. Il ne faut pas faire un F&P sur une installation spécifique comme un travail en hauteur. Un prix F&P doit pouvoir être utilisé en toute situation standard.